

NIHAVEND ŞARKI

Müzik: HASAN ŞANLITÜRK  
Söz : MUSTAFA BÂKÎ SUNA

:DÜYEK

(Bir yaz sabahı...)

(♩=224)

(ARANAĞMESİ)



1- BİR YAZ SABA HI KUM SAL DA SENİN LE TA NIŞ MIŞ TIK (SAZ...)  
2- " " " " " " " " " DO LAŞ MIŞ TIK



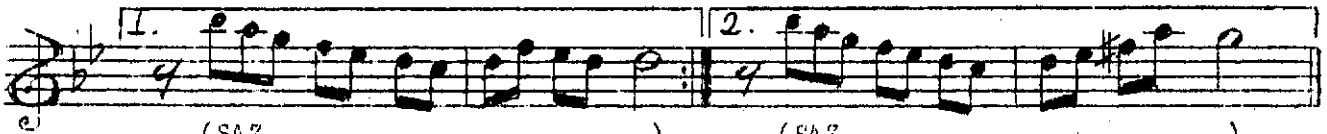
SE NİN LE TA NIŞ MIŞ TIK (SAZ .....)  
" " DO LAŞ MIŞ TIK



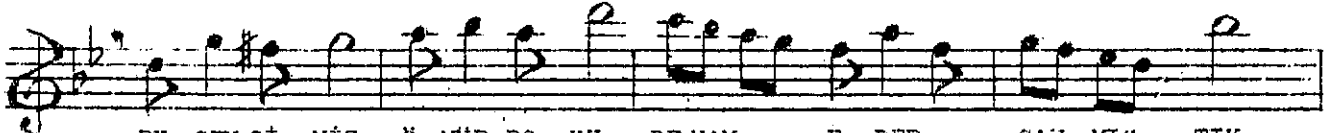
1- TAT LI GÜ ZEL BİR YE Mİ Nİ DU DAKLAR DA AN MIŞ TIK  
2- SON RÜ YA DA GİZ Lİ GİZ Lİ HA YAL LE RE DAL MIŞ TIK



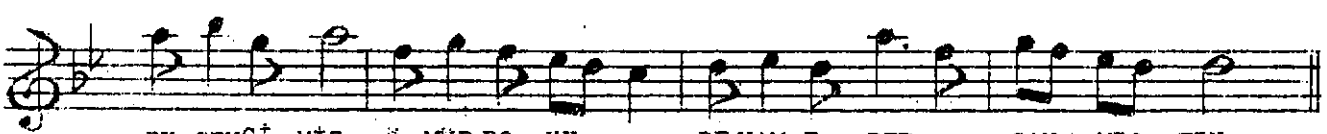
TAT LI GÜ ZEL BİR YE Mİ Nİ DU DAK LAR DA AN MIŞ TIK  
SON RÜ YA DA GİZ Lİ GİZ Lİ HA YAL LE RE DAL MIŞ TIK



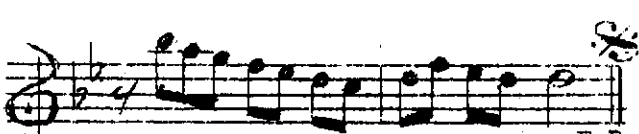
(SAZ .....)



BU SEVGİ MİZ Ö MÜR BO YU DEVAM.. E DER.. SAN MIŞ TIK



BU SEVGİ MİZ Ö MÜR BO YU.... DEVAM E DER.. SAN MIŞ TIK



(SAZ ..... ) E.B.

BİR YAZ SABAHİ KUMSALDA SENİMLE TANISMIŞTIK  
TATLI GÜZEL BİR YEMİNİ DUDAKLARDA ANMIŞTIK  
BU SEVGİMİZ ÖMÜR BOYU DEVAM EDER SANMIŞTIK  
TATLI GÜZEL BİR YEMİNİ DUDAKLARDA ANMIŞTIK

BİR YAZ SABAHİ KUMSALDA SENİMLE DOLAŞMIŞTIK  
SON RÜYADA GİZLİ GİZLİ HAYALLERE DALMIŞTIK  
BU SEVGİMİZ ÖMÜR BOYU DEVAM EDER SANMIŞTIK  
TATLI GÜZEL BİR YEMİNİ DUDAKLARDA ANMIŞTIK

(MUSTAFA BÂKÎ SUNA)